

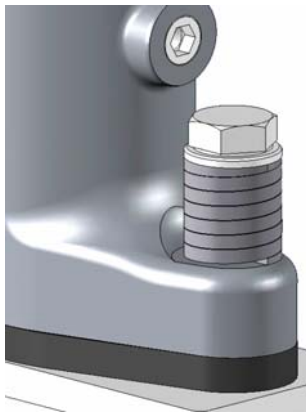


Mit dem Befestigungssatz NBS 190 ist der Druckluft-Intervallklopfer PKL 190 dauerhaft und sicher montiert.

### Befestigungssatz NBS 190 Best.- Nr. 83602020 bestehend aus:

Pos.	Artikel-Nr.	Anz.	Bezeichnung
1	93612021	2	Dämpfungsfeder 
2	71300004	2	Unterlegscheibe 

#### Befestigung mit Gewindebohrung



- ☑ Zur Befestigung mit Gewindebohrung sind zusätzlich zum Befestigungssatz Zwei Sechskantschrauben DIN EN ISO 4014 – M8 - 8.8\* erforderlich.
- ☑ Die Mindestlänge der Schrauben beträgt 50 mm (bei Einschraublänge 8 mm).  
Bei Verwendung **ohne** Bausatz „EE“ verringert sich die Schraubenlänge auf 45 mm.
- ☑ Schrauben anziehen, bis Dämpfungsfeder auf Block ist. Danach Schrauben um eine Umdrehung lösen. Die Dämpfungsfeder darf dann nicht mehr auf Block sein.
- ☑ Die Schrauben sind mit mittelfester Schraubensicherung (z.B. Loctite® 243\*, ergo® 4052\*) gegen Lösen zu sichern.

#### Befestigung mit Durchgangsbohrung





- ☑ Zur Befestigung mit Durchgangsbohrung sind zusätzlich zum Befestigungssatz Zwei Sechskantschrauben DIN EN ISO 4014 – M8- 8.8\* sowie Vier Sechskantmuttern DIN EN ISO 4032 – M8-8\* erforderlich.
- ☑ Die Mindestlänge der Schrauben beträgt 65 mm (bei Stegdicke 8 mm).
- ☑ Bei Verwendung **ohne** Bausatz „EE“ verringert sich die Schraubenlänge auf 60 mm.
- ☑ Schrauben anziehen, bis Dämpfungsfeder auf Block ist. Danach Schrauben um eine Umdrehung lösen. Die Dämpfungsfeder darf dann nicht mehr auf Block sein.
- ☑ Die Muttern sind mit Kontermuttern zu kontern.

\*nicht im Lieferumfang enthalten

Praktische Hinweise zur Befestigung von Intervallklopfern (mit Bausatz „EE“, Bausatz „ST“ und Befestigungssatz NBS) finden Sie in der Montage- und Betriebsanleitung PKL.

Use the fastening set NBS 190 to assemble the pneumatic impactor PKI 190 safe and solid.

**Fastening set NBS 190 Part No. 83602020 consists of:**

Pos.	Part Nr.	Pc.	Description
1	93612021	2	Dampening Spring 
2	71300004	2	Washer 

### Thread fastening



- For thread fastening two hex screws DIN EN ISO 4014 – M8 - 8.8\* are required.
- The minimum length of screw is 50 mm (thread length 8 mm).  
With the „EE“ kit the minimum length is 45 mm.
- Tighten the screws until dampening spring is completely compressed. Then loose the screw one turn. Dampening springs must not be completely compressed.
- Each bolt must be secured with glue (for example Loctite® 243\*, ergo® 4052\*).

### Counter nut fastening





- For counter nut fastening two hex screw DIN EN ISO 4014 – M8- 8.8\* and four hex nut DIN EN ISO 4032 – M8-8\* are required.
- The minimum length of the screw is 65 mm (width 8 mm).
- With „EE“ kit the minimum length is 60 mm.
- Tighten the screws until dampening spring is completely compressed. Then loose the screw one turn. Dampening springs must not be completely compressed.
- Lock the first nut with a counter nut.

\*not included in delivery

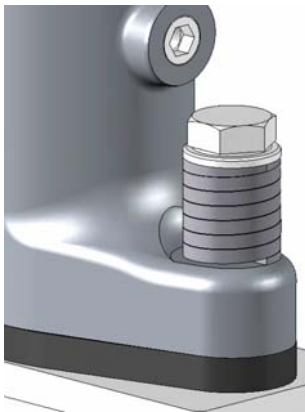
You can find practical hints for the fastening of impactors (with „EE“ kit, „ST“ kit and fastening set NBS) in the assembly- and operating instructions PKL.

Mit dem Befestigungssatz NBS 190 ist der Druckluft-Intervallklopfer PKL 190 dauerhaft und sicher montiert.

### Befestigungssatz NBS 190 Best.- Nr. 83602020 bestehend aus:

Pos.	Artikel-Nr.	Anz.	Bezeichnung
1	93612021	2	Dämpfungsfeder 
2	71300004	2	Unterlegscheibe 

#### Befestigung mit Gewindebohrung



- ☑ Zur Befestigung mit Gewindebohrung sind zusätzlich zum Befestigungssatz Zwei Sechskantschrauben DIN EN ISO 4014 – M8 - 8.8\* erforderlich.
- ☑ Die Mindestlänge der Schrauben beträgt 50 mm (bei Einschraublänge 8 mm).  
Bei Verwendung **ohne** Bausatz „EE“ verringert sich die Schraubenlänge auf 45 mm.
- ☑ Schrauben anziehen, bis Dämpfungsfeder auf Block ist. Danach Schrauben um eine Umdrehung lösen. Die Dämpfungsfeder darf dann nicht mehr auf Block sein.
- ☑ Die Schrauben sind mit mittelfester Schraubensicherung (z.B. Loctite® 243\*, ergo® 4052\*) gegen Lösen zu sichern.

#### Befestigung mit Durchgangsbohrung





- ☑ Zur Befestigung mit Durchgangsbohrung sind zusätzlich zum Befestigungssatz Zwei Sechskantschrauben DIN EN ISO 4014 – M8- 8.8\* sowie Vier Sechskantmuttern DIN EN ISO 4032 – M8-8\* erforderlich.
- ☑ Die Mindestlänge der Schrauben beträgt 65 mm (bei Stegdicke 8 mm).
- ☑ Bei Verwendung **ohne** Bausatz „EE“ verringert sich die Schraubenlänge auf 60 mm.
- ☑ Schrauben anziehen, bis Dämpfungsfeder auf Block ist. Danach Schrauben um eine Umdrehung lösen. Die Dämpfungsfeder darf dann nicht mehr auf Block sein.
- ☑ Die Muttern sind mit Kontermuttern zu kontern.

\*nicht im Lieferumfang enthalten

Praktische Hinweise zur Befestigung von Intervallklopfern (mit Bausatz „EE“, Bausatz „ST“ und Befestigungssatz NBS) finden Sie in der Montage- und Betriebsanleitung PKL.

Use the fastening set NBS 190 to assemble the pneumatic impactor PKI 190 safe and solid.

**Fastening set NBS 190 Part No. 83602020 consists of:**

Pos.	Part Nr.	Pc.	Description
1	93612021	2	Dampening Spring 
2	71300004	2	Washer 

### Thread fastening



- For thread fastening two hex screws DIN EN ISO 4014 – M8 - 8.8\* are required.
- The minimum length of screw is 50 mm (thread length 8 mm).  
With the „EE“ kit the minimum length is 45 mm.
- Tighten the screws until dampening spring is completely compressed. Then loose the screw one turn. Dampening springs must not be completely compressed.
- Each bolt must be secured with glue (for example Loctite® 243\*, ergo® 4052\*).

### Counter nut fastening



- For counter nut fastening two hex screw DIN EN ISO 4014 – M8- 8.8\* and four hex nut DIN EN ISO 4032 – M8-8\* are required.
- The minimum length of the screw is 65 mm (width 8 mm).
- With „EE“ kit the minimum length is 60 mm.
- Tighten the screws until dampening spring is completely compressed. Then loose the screw one turn. Dampening springs must not be completely compressed.
- Lock the first nut with a counter nut.

\*not included in delivery

You can find practical hints for the fastening of impactors (with „EE“ kit, „ST“ kit and fastening set NBS) in the assembly- and operating instructions PKL.