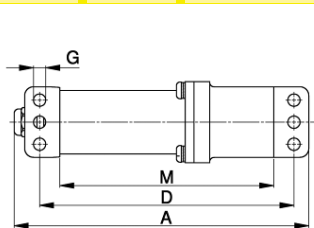


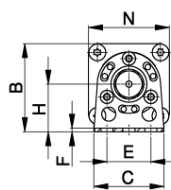
## Fiche Technique Vibrateurs électrique externes Netter Séries NED

Mars 2015  
TD N°. 4653F

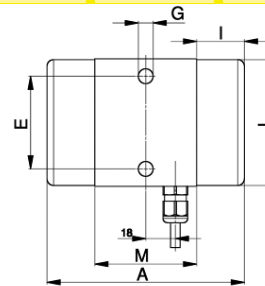
Type	Vitesse [t/min]	Corps Taille/ Matière	Tension nominale [V]	Couple de travail [cmkg]	Force centrifuge [N]	Puissance nominale [kW]	Courant nominal [A]	Poids [kg]	Type de masselottes	Nombre de lamelles
NED 605	3 600	- / AL / POM	24 ( - )	0,07	50	0,011	0,45	0,4	L	1
NED 5016	2 900	- / POM	24 (12)	0,30	148	0,02	0,6 ( 1,4)	1,5	XL	6
NED 50100	3 000	102 / AL	24 (12)	2,40	1 190	0,10	4,0 ( 8,0)	5,0	XM	4
NED 50200	3 000	103 / AL	24 (12)	4,21	2 080	0,19	8,0 (16,0)	6,0	XM	4
NED 50500	3 000	122 / AL	24 (12)	9,98	4 930	0,27	11,3 (22,5)	13,1	XM	4
NED 601110	3 600	133 / AL	24 ( - )	15,60	11 087	0,53	22,0 ( - )	20,8	XM	4
NED 601510	3 600	133 / AL	24 ( - )	21,00	14 900	0,53	22,0 ( - )	21,5	XM	4



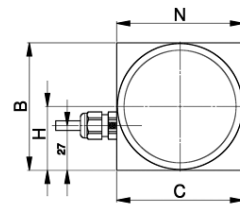
NED 605



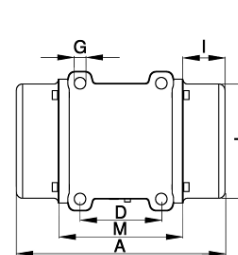
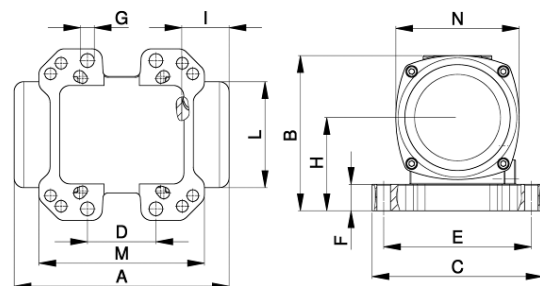
NED 5016



NED 50100 et 50200



NED 50500, NED 601110 et 601510



Type	A	B	C	D	E	F	G	H	I	L	M	N
[mm]												
NED 605	169	50	40	145	25	2	7	27	-	-	122	46
NED 5016	121	77	77	-	56	-	9	38,5	29	76	63	-
NED 50100	210	146,5	162	65	140	25	11	88	46	103	157	117
				115 135	135 115							
NED 50200	267	146,5	162	74 80	106 110	25	13	88	46	103	140	117
				65 115	140 135							
NED 50500	288	203	167	105	140	30	13	82,5	65	145	140	160
NED 601110	308	214,5	205	120	170	45	17	94	63	168	160	182
NED 601510	308	214,5	205	120	170	45	17	94	63	168	160	182