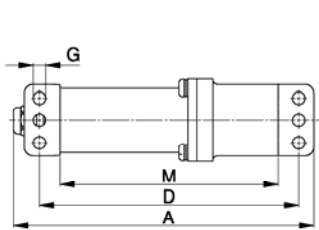
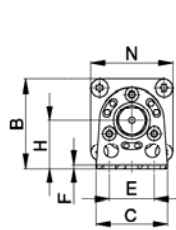


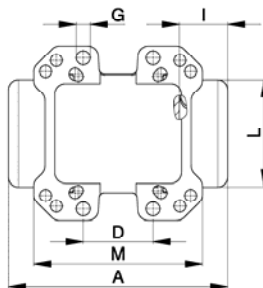
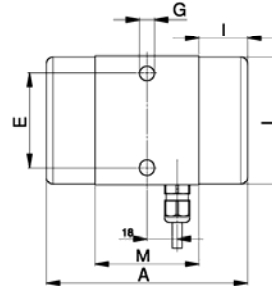
Typ	Umdrehungen [min <sup>-1</sup> ]	Gehäuse Größe/ Material	Nennspannung [V]	Arbeitsmoment [cmkg]	Fliehkraft [N]	Nennleistung [kW]	Nennstrom [A]	Gewicht [kg]	Unwucht Typ	Anzahl Unwuchtscheiben
NED 605	3.600	- / AL / POM	24 (-)	0,07	50	0,011	0,45	0,4	L	1
NED 5016	2.900	- / POM	24 (12)	0,30	148	0,02	0,6 ( 1,4)	1,5	XL	6
NED 50100	3.000	102 / AL	24 (12)	2,40	1.190	0,10	4,0 ( 8,0)	5,0	XM	4
NED 50200	3.000	103 / AL	24 (12)	4,21	2.080	0,19	8,0 (16,0)	6,0	XM	4
NED 50500	3.000	122 / AL	24 (12)	9,98	4.930	0,27	11,3 (22,5)	13,1	XM	4
NED 601110	3.600	133 / AL	24 (-)	15,60	11.087	0,53	22,0 ( - )	20,8	XM	4
NED 601510	3.600	133 / AL	24 (-)	21,00	14.900	0,53	22,0 ( - )	21,5	XM	4



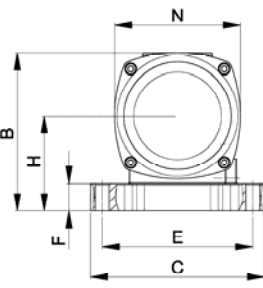
NED 605



NED 5016



NED 50100 und 50200



NED 50500, NED 601110 und 601510

Typ	A	B	C	D	E	F	G	H	I	L	M	N		
	[mm]													
NED 605	169	50	40	145	25	2	7	27	-	-	122	46		
NED 5016	121	77	77	-	56	-	9	38,5	29	76	63	-		
NED 50100	210	146,5	162	65	140	25	9	88	46	103	157	117		
				115	135		135						115	
				74	80		106						110	
NED 50200	267	146,5	162	65	115	140	135	25	9	88	46	103	140	117
				74	80	106	110		11					
NED 50500	288	203	167	105	140	30	13	82,5	65	145	140	160		
NED 601110	308	214,5	205	120	170	45	17	94	63	168	160	182		
NED 601510	308	214,5	205	120	170	45	17	94	63	168	160	182		